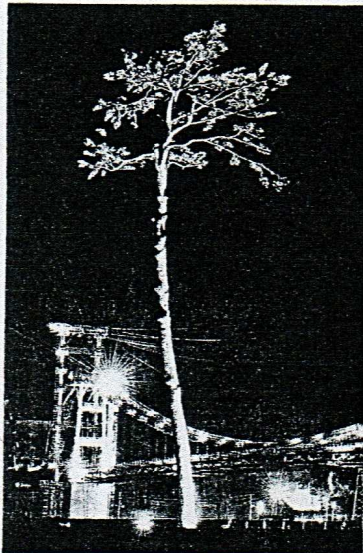


東北お遍路プロジェクト

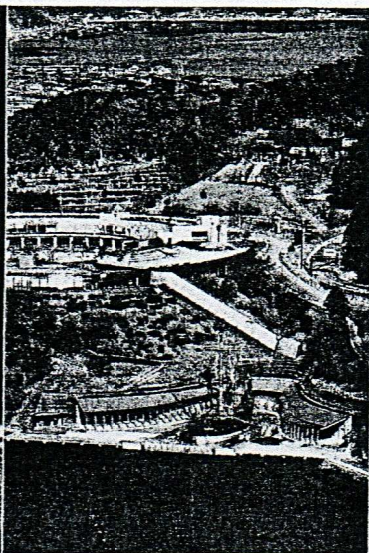
被災地巡礼 まず53カ所

祈りと震災

東日本大震災で被災した青森、岩手、宮城、福島4県の沿岸部に鎮魂の巡礼路の整備を目指す一般社団法人「東北お遍路プロジェクト」(仙台市)は、巡礼地として選んだ53カ所を発表した。今後も選定作業を続け、新たな巡礼地を随時公表する。

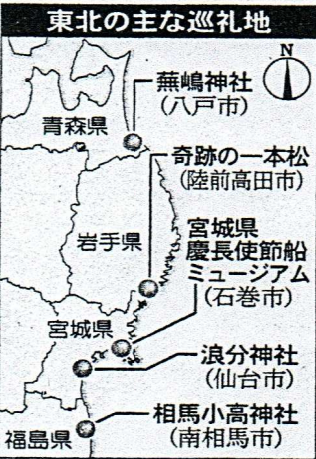


陸前高田市の「奇跡の一本松」=2013年12月、石巻市の宮城県慶長使節船ミュージアム周辺=2013年1月



今後選定「風化防ぐ」

県別にみると、宮城が9カ所。青森は蕪嶋神社(八戸市)など24カ所、福島が相馬小高神社(南相馬市)など19カ所、岩手は奇跡の一本松(陸前高田市)など。青森は蕪嶋神社(八戸市)の1カ所が選ばれた。公募で105カ所の推薦があり、宮城大の宮原本松(陸前高田市)など、育子教授ら有識者4人が



選定された巡礼地

- 【青森】蕪嶋神社(八戸市)
- 【岩手】津波慰霊碑(洋野町)▽大馬居と方エテの木野田村▽宝福寺、カルボナードしまのこし(田野畑村)▽御蔵山(山田町)▽私設(すもす公園、鶴住居メモリアルパーク(釜石市)▽津波記憶石(大船渡市)▽

- 奇跡の一本松(陸前高田市)
- 【宮城】早馬神社、紫神社、みちびき地蔵、岩井崎(気仙沼市)▽上野山八幡宮(南三陸町)▽日和山公園、県慶長使節船ミュージアム、普賢寺、西光寺の地蔵、石巻ハリストス正教会、十八成浜白山神社(石巻市)▽貞観地震の千年石碑と観音寺(東松島市)▽瑞巖寺(松島町)▽同性寺(七地町)▽稲荷(いなり)ヶ浜町)▽末の松山(多賀城市)▽浦生干潟、浪分神社(仙台市)▽関上漁港と日和山(名取市)▽仙台空港(名取、岩沼市)▽真山運河(石巻、岩沼市)▽わたり温泉鳥の海(白理町)▽戸花慈母観世音、中浜小と千年塔(磯崎山公園(山元町))

- 【福島】龍皇寺、安波津野神社、大台観音堂新稲荷神社(いわき市)
- 【茨城】松川浦津神社、相馬市)▽相馬小高神社、北宮濱神社、山田神社、御刀神社(南相馬市)▽福島第一原発、熊川海水浴場(大熊町)▽天神岬公園(楡葉町)▽修行院(広野町)▽アケアマリパーク、勿来の記憶の広場、塩屋瑠灯台と薄磯

巡礼地は仙台市青葉区定を進め、10年ぐらいで4日夜にあった「東北お遍路ウォラム」で発表された。プロジェクトの新妻香織共同代表は「今後も選た。

「1000年先まで語り継ぎたい物語性がある」といった基準で絞り込んだ。

交流人口を増やす狙いもある。

全国生産量の3割以上を占める宮城県産ワカメの初

今年上々肉厚ワカメ

気仙沼で初入札

陸前高田から塩蔵89%、乾燥0%が目が出荷され、買い受け人が手に取りながら品質を見定めた。「色鮮やかで肉厚と、近年になく品質が良い」(県漁協)という。塩蔵は10%当たり85000円の高値が付いた。昨年低気圧や寒波の影響で、県産ワカメの生産量は約8700トンと前年の6



歌津

プロジェクトは、選定の津波にまつわる物語と共に巡礼地の情報を広く発信する。震災の記憶の風化を防ぎ、被災地の